



REEI Sharing on MSW and Climate Change

# 工业污染防治领域碳中和行动力： 朝露环保与磐之石合作案例

# 目录

1. “低排放交通战略从政策到实践”项目
2. 案例小结－朝露环保如何参与气候变化相关项目

# 绍兴市朝露环保公益服务中心

- 非营利性的民间环保组织，于2012年在绍兴成立，2013年4月正式在绍兴市民政局登记注册。
- 主要关注工业污染综合防治议题，包括绍兴、杭州等城市点源污染议题和浙江省面源污染数据的收集。
- 自成立以来，推动浙江省数千家纺织、石油化工、污水处理、热电焚烧行业相关违规企业，其中一千余个污染案例得到改善。
- 在绍兴、宁波、温州等地开展公众参与的环保活动。

绍兴市朝露环保公益服务中心  
Shaoxing Zhaolu  
Center for Pro-Environment Public Service



# 为什么朝露环保会参与低排放交通项目？

- 朝露在注册时研究领域包括气候变化，但一直没有开展与气候变化相关的项目；
- 绍兴市的环境政策讨论方面较为开放，朝露环保公益服务中心在当地环保领域活跃，尤其在政策倡导方面有很多经验。

# “低排放交通战略从政策到实践”项目

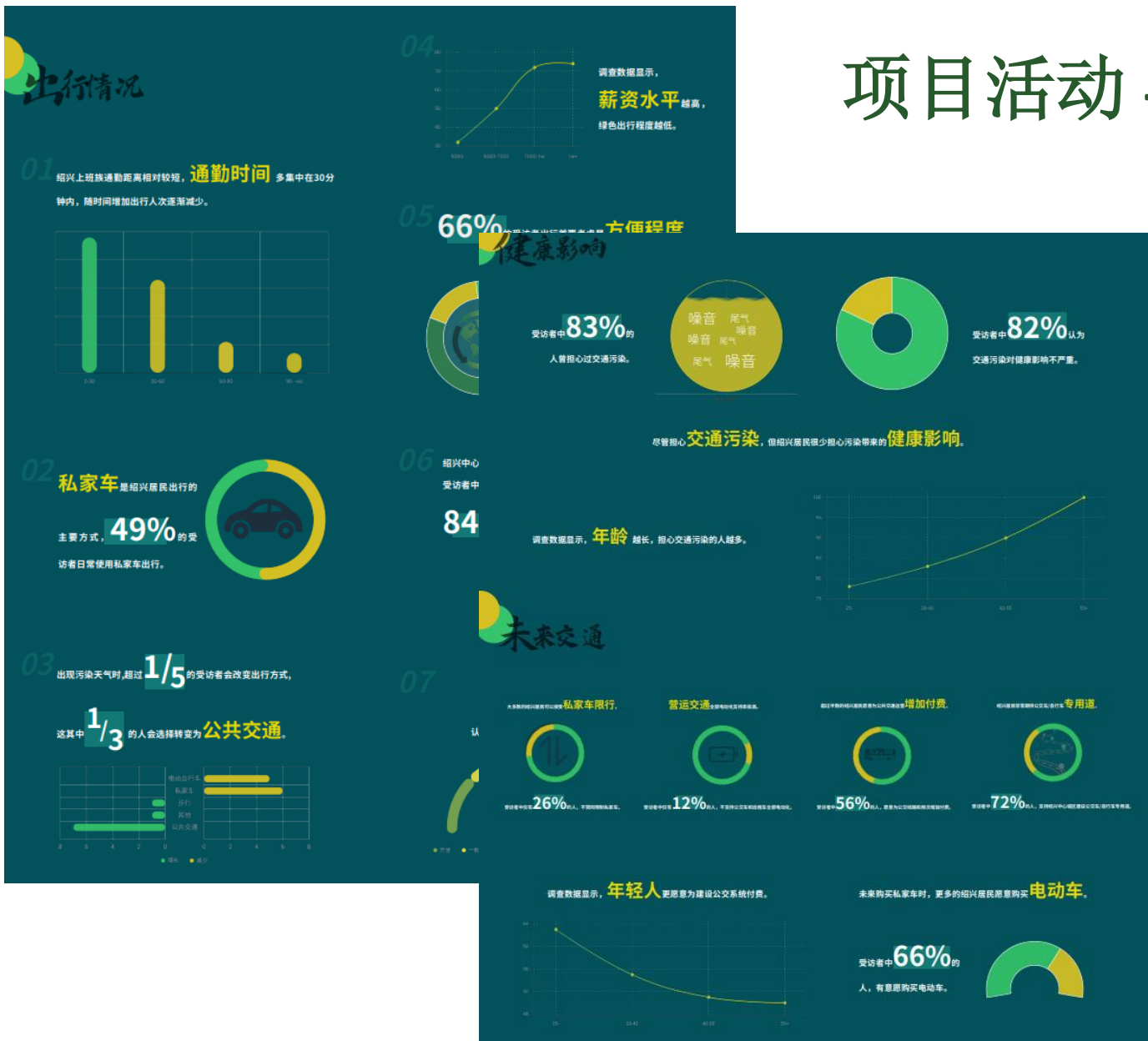
## 项目背景

基于磐之石之前关于低排放交通政策框架的研究，下一步将研究转换为实践，将研究应用到地方交通减排政策上。

项目重点主要在于绍兴当地低排放交通政策研究和讨论，以及通过“两会”进行政策倡导。

项目研究议题包括：绍兴市民出行意识调查（调查问卷）、电动汽车发展、可再生能源电力，以及国际城市低碳交通经验。

# 项目活动 - 绍兴市当地交通出行调查问卷



问卷内容主要涉及绍兴当地居民出行的三个方面：出行习惯、对交通出行健康影响的认知度、对未来低排放交通系统建设的支持度。

问卷由朝露环保服务公益中心在绍兴E网和微信公众号发放和收集。

## 项目活动 - 绍兴可持续交通研讨会



朝露环保公益服务中心联系和邀请绍兴当地学者、交通部门代表和政协代表参加研讨会。

# 项目传播新尝试 - “绍兴交通，你我共同建言献策”直播

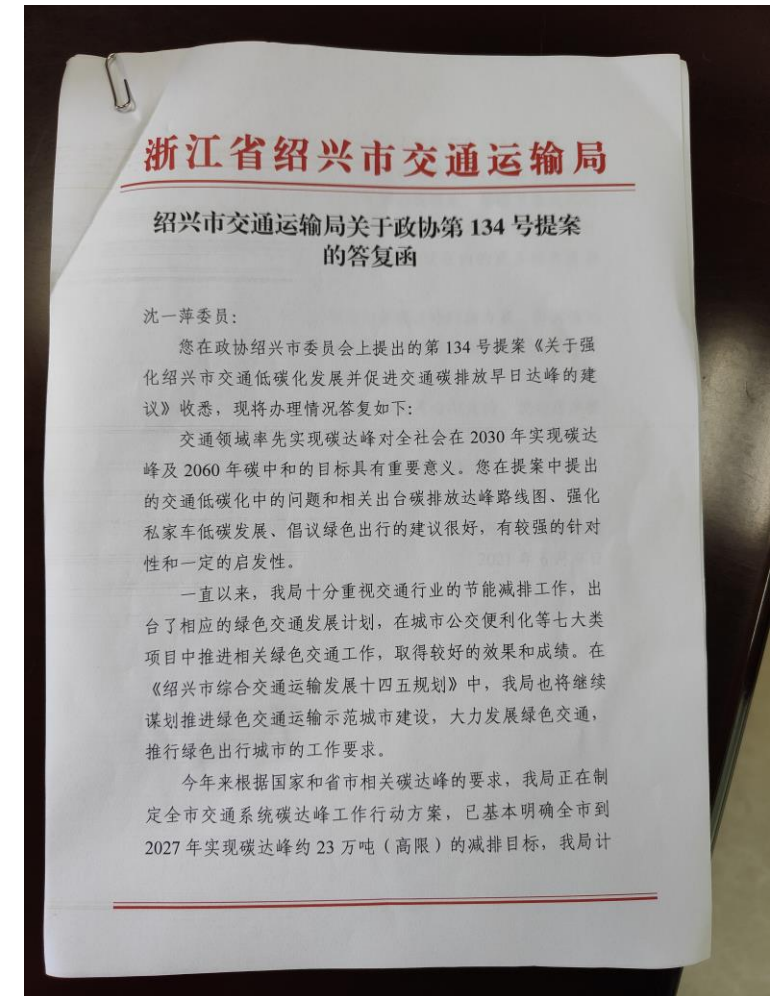


朝露环保公益服务中心创始人徐磐石与磐之石联合创始人林佳乔在绍兴E网开展“绍兴交通，你我共同建言献策”直播，与当地居民分享调查问卷结果、电动汽车发展和绿色出行等内容。

# 政策提案

2020年12月，磐之石草拟三份关于低排放交通的政策建议，由朝露环保公益服务中心提交至当地政协委员，再通过当地两会代表提交至绍兴市发改委及绍兴市交通运输局。

2021年6月，收到绍兴市交通运输局以及绍兴市发改委的答复函。



# 相关政府部门反馈

## 1. “关于强化绍兴市交通低碳化发展并促进交通碳排放早日达峰的建议”

### • 原文措施建议：

- 1) 早日出台绍兴市交通部门碳排放达峰路线图；
- 2) 强化私家车低碳发展方面：例如增加电动车基础设施建设比例、出台更多的激励措施等；
- 3) 绿色出行倡议方面：积极推动居民生态驾驶及绿色出行宣教活动等。

### • 浙江省绍兴市交通运输局的回复有效内容：

- 1) 明确交通领域率先实现碳达峰对“双碳”目标具有重要意义；
- 2) 正在制定全市交通系统碳达峰行动方案，已基本明确全市到**2027年实现碳达峰约23万吨的减排目标**，并计划从公路运输、营运交通和私家车三方面开展。

## 2. “关于提高绍兴市私家车电动化比例的建议”

### • 原文措施建议：

- 1) 加速推进充电基础设施建设；
- 2) 建议开设新能源汽车办证“绿色通道”，优先办理新车注册登记、年检等业务；
- 3) 新能源汽车补贴退坡速度需放缓，而非“一刀切”。

### • 浙江省绍兴市发改委的回复有效内容：

- 1) 编制出台绍兴市充电桩转向规划和充电基础设施建设补贴政策，分类有序推进城市公共充电桩以及旅游景区、商业综合体等社会分散充电桩建设；
- 2) 探索开设新能源汽车预约上牌通道、专用停车位。

# 案例小结 – 朝露环保如何参与气候变化相关项目

- 开展气候传播，提升公众对气候变化的认知（线上直播、线下研讨会）
- 调动本地资源，推动不同利益人群参与（问卷、线下研讨会）
- 与环保机构合作研究气候变化，为政府提供有关气候决策依据（政策提案）

# 谢谢!

## Thank you for your attention!



磐之石环境与能源研究中心  
ROCK ENVIRONMENT AND ENERGY INSTITUTE



### 致谢：感谢万科基金会对本活动的资助



磐之石 ROCK ENVIRONMENT  
AND ENERGY INSTITUTE  
环境与能源研究中心